

地域活動と 電子地図

そろそろ…
デジタルマップに
しようかな



11.20 (金) 20時-22時

地域活動の中に、電子地図・デジタルマップを取り入れてみませんか

本日のアジェンダ

1 身近になった電子地図やデジタルマップ

2 実際に電子地図・デジタルマップを操作してみよう

3 地域活動での電子地図の活用事例

1) 行政や民間のデータをデジタル地図にしよう

2) 持っている一覧表がデジタル地図になる

3) まち歩きしながらデジタル地図を作る

4 フリートーク

どんな地図を作りたいでしょうか

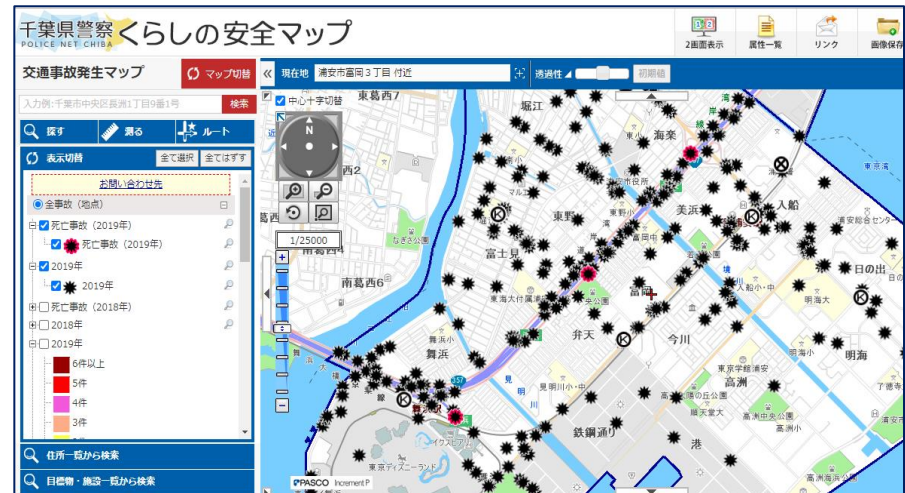
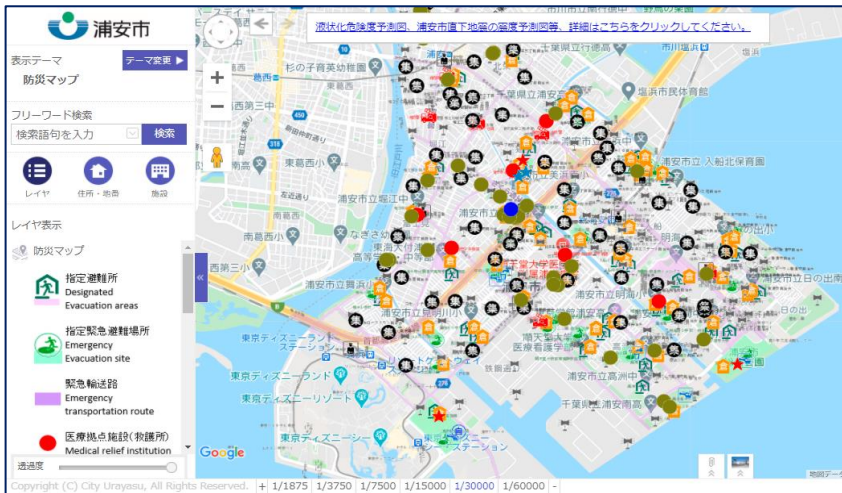
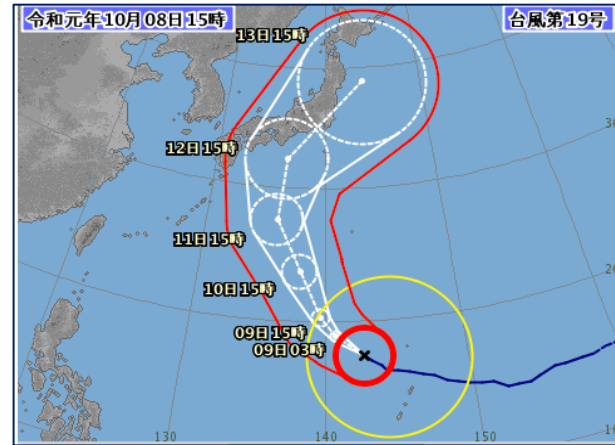
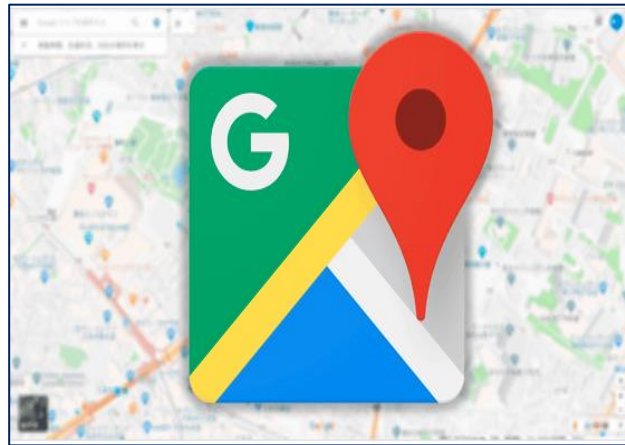
皆さんの活動の中で、地図をどう活用したいでしょうか

*この資料は、後ほど参加いただいた方々に共有します

1 身近になった電子地図やデジタルマップ

電子地図・デジタルマップ

GIS (Geographic Information System) 地理空間 情報 システム



電子地図を地域活動に使用する?!

GISって、高額なんじゃない?!



* あくまでもイメージです。ここに記載されたGISソフトが高額という意味ではありません。

GISは、**無料**で使えます！

(有償版から一部機能の制限がある場合有り)

	<p>デスクトップ版の無償のGISソフトです。デスクトップ版GISで有名なArcGIS Desktopと、機能的には遜色なく使用可能。</p> <p>https://qgis.org/ja/site/forusers/download.html</p>
	<p>Googleアカウントを持っていれば、誰でも簡単に地図が作れて、ネットに公開できる。</p> <p>上限として、ラインとシェイプで合計50,000個のポイント。各レイヤには合計2,000個のライン、シェイプ、場所を追加。</p>
	<p>ArcGISのWeb版の個人利用版。機能的には有償版と大差はないが、利用制限として、2GBまでのデータストレージと、250件までのジオコーディング（アドレスマッチング）</p> <p>https://www.arcgis.com/home/index.html</p>

2 実際に電子地図を操作してみよう

電子地図（GIS）にはどんな機能があるのか、**実際に操作して体験してみましよう！**



<https://arcg.is/lufiG80>

3 地域活動での電子地図の活用事例

1) 行政や民間のデータをデジタル地図にしよう

行政や民間のサイトには、そのまま電子地図（GIS）に取り込めるファイルを公開しているサイトがあります。

浦安市 [トップページへ](#)

文字サイズ・配色の変更 Translation service サイトマップ 携帯サイト 音声読み上げ

サイト全体から検索 よくある質問から検索

届出・税・生活 子育て教育 健康・福祉保険 生涯学習スポーツ・交流 市政情報 施設案内 観光

現在位置: [トップページ](#) > [市政情報](#) > [計画・取り組み](#) > [オープンデータ](#) > 地図データ (オープンデータ)

市政情報

- 計画・取り組み
- オープンデータ
 - 地図データ (オープンデータ)
 - コンテンツデータ (オープンデータ)

地図データ (オープンデータ)

ツイート いいね! 0

ページID K1007718 更新日 平成30年3月30日

浦安市地理情報システムで公開中の地図データを二次利用可能な形式で公開するものです。

データ一覧

下記一覧からダウンロードできます。

- 原則、住所情報を持ったデータはxy座標付きのcsvで、それ以外のデータはshape (Zip形式) で公開します。
- shapeは、地理情報システム (GIS : Geographic Information System) などご利用できます。
- 各種地図データは、世界測地系・平面直角座標系9系・EPSGコード2451です。

浦安市HP 地図データ (オープンデータ)

<http://www.city.urayasu.lg.jp/shisei/keikaku/1022110/1007718.html>

3 地域活動での電子地図の活用事例

1) 行政や民間のデータをデジタル地図にしよう

国土数値情報ダウンロード

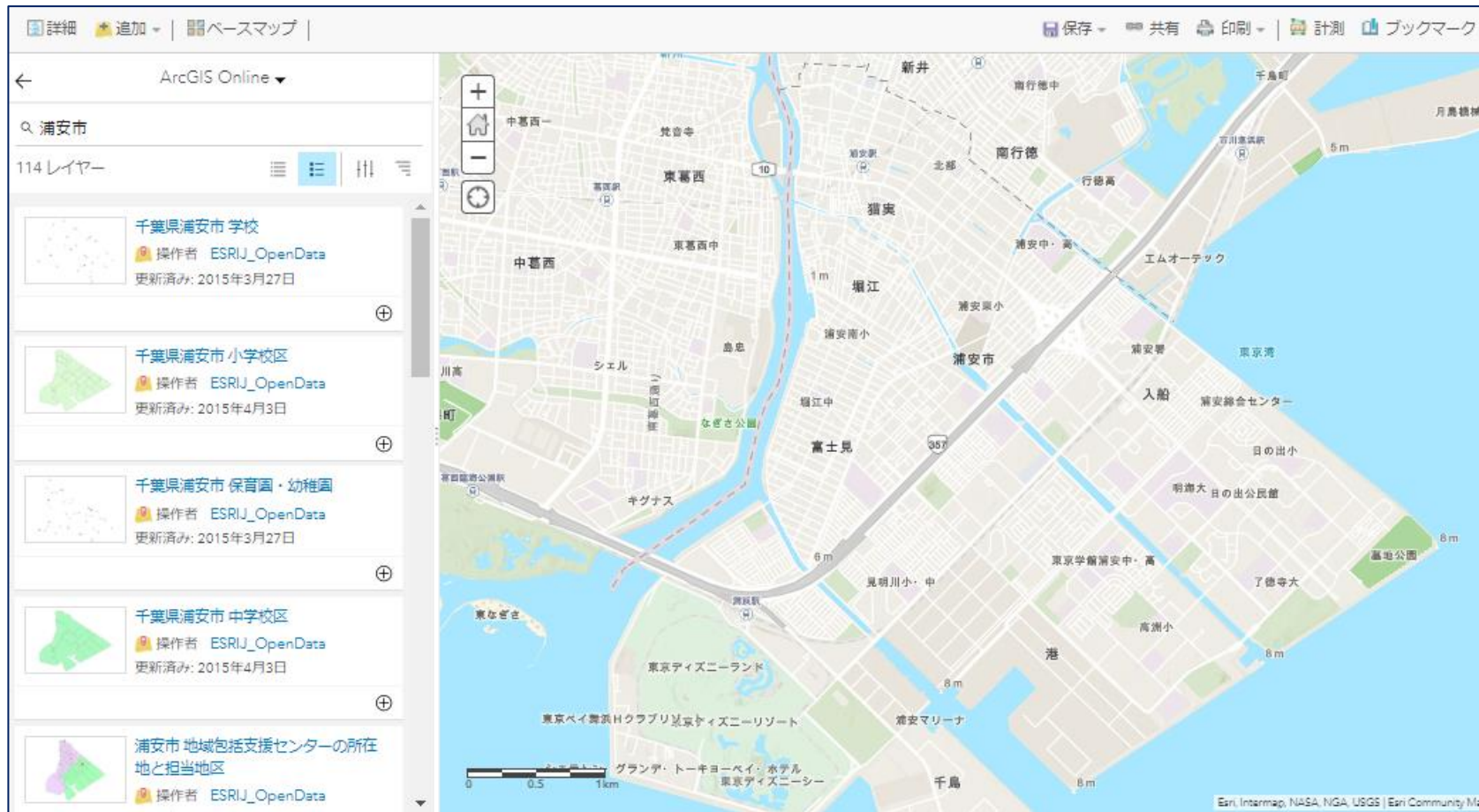
<https://nlftp.mlit.go.jp/ksj/>



ESRIジャパン
無償で使える GIS データ/マップ
<https://www.esri.com/gis-guide/other-dataformat/free-gis-data/>

3 地域活動での電子地図の活用事例

1) 行政や民間のデータをデジタル地図にしよう



ArcGIS Onlineでは、他のユーザーが作成し、公開している地図をそのまま自分の地図に取り込むことができます。

URA-CIMAが作成し公開している地図も、そのまま使えます。

3 地域活動での電子地図の活用事例

2) 持っている一覧表がデジタル地図になる

地域活動をしていく中で、管理又は所有している一覧表データがあると思います。GISでは、それら一覧表データ内の住所情報をもとに地図化する「**アドレスマッチング**」という機能があります。

NO	名称	紙	電子	住所	方書	電話
3001	キッチンカフェほっぷ	0	0	千葉県浦安市今川4-2-4	今川ハイム1F	047-304-8820
3002	倉一郎	0	0	千葉県浦安市東野1-3-12	ナツミガーデン1階	047-355-0231
3003	Dining Bar Lighthouse		0	千葉県浦安市当代島1-1-4	メトロセンターB3	047-712-5772
3004	鳥起	0	0	千葉県浦安市当代島1-1-4		
3005	漁師料理うらやす	0	0	千葉県浦安市当代島1-17-5	浦安第二	
3006	CocoBongo	0	0	千葉県浦安市当代島1-18-11	1階	
3007	La Picada de tres	0	0	千葉県浦安市当代島1-3-10		
3008	チャイナ厨房チンタン 新浦安店	0	0	千葉県浦安市日の出5-5-1	パークシ	
3009	LITTLE BY LITTLE		0	千葉県浦安市日の出5-5-1	パークシ	
3010	イオンドリップカフェ イオンスタイル	0	0	千葉県浦安市入船1-4-1		
3011	さくら水産 イオン新浦安店	0	0	千葉県浦安市入船1-4-1	イオン新	
3012	新浦安バル イオンスタイル新浦安店	0	0	千葉県浦安市入船1-4-1		
3013	とんかつ新館さぼてん 新浦安モナ店	0	0	千葉県浦安市入船1-5-1	MONA新	
3014	ベルグラノ イオンスタイル新浦安M	0	0	千葉県浦安市入船1-5-1	mona新	
3015	リワードキッチン・プラス イオンスタ	0	0	千葉県浦安市入船1-5-1	mona新浦安	047-390-7811



ArcGIS Online

無料個人ユーザーは、アドレスマッチングは、**1回に250件**までの制限があります。

3 地域活動での電子地図の活用事例

2) 持っている一覧表がデジタル地図になる

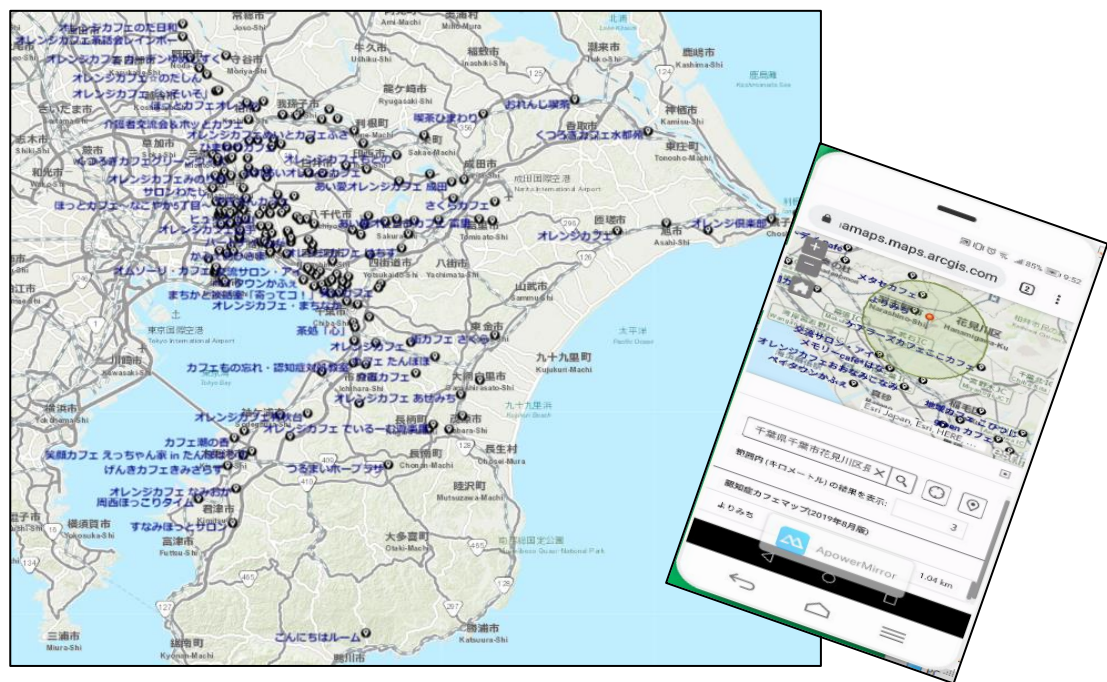
URA-CIMAでは、一覧表をもとに地図を作成する支援をしています。
 皆さんの活動の中で、地図にしてみたい一覧表データがありましたら、ご相談ください。

千葉県認知症&ケアラーズカフェ連絡会
 (略称 千葉D&Cカフェ連)



認知症の人や介護をする人たちが、安心して過ごせる場所を運営する団体・個人を応援します！

わたしたちは、千葉県内で認知症カフェやケアラーズカフェを運営する(運営を目指す)団体(個人)の情報共有や交流を通じ、活動を応援しています。



なお、作成した地図は、アクセス権でのセキュリティはかけるものの、**データはインターネット上に置かれることとなります**ので、会員名簿や対象名簿等の個人情報に関する一覧表については、匿名化や丁目別に集計等の対応が必要です。

3 地域活動での電子地図の活用事例

2) 持っている一覧表がデジタル地図になる

国土交通省 国土地理院
Geospatial Information Authority of Japan

国土地理院について 基準点・測地観測データ 地図・空中写真・地理調査 防災・災害対応

地理院ホーム > 2019年 報道発表一覧 > お手持ちの住所リストを瞬時に地図表示～防災に役立つウェブ地図の機能強化～

お手持ちの住所リストを瞬時に地図表示～防災に役立つウェブ地図の機能を強化～

国土地理院のウェブ地図「地理院地図」(<https://maps.gsi.go.jp/>)で、住所リストを簡単に地図表示できるようになりました。例えば、他地域から応援に駆け付けた人も避難所の位置がすぐに分かり、迅速な災害対応に役立ちます。

住所リストを地図に表示

- お手持ちの住所リスト(CSV形式)を地理院地図にドラッグ&ドロップすることで、簡単に地図に表示できるようになりました。
- 例えば、災害対応を行う際、避難所の位置を把握することは重要ですが、発災直後には、開設された避難所の情報は、文字ベースの情報は、住所だけでは避難所の位置をすぐに把握することができません。
- このような時に、本機能を活用すれば、土地勘がない人も一目で避難所の位置を把握でき、迅速な災害対応を行うことができます。
- その他にも、多数の住所を含む施設等のリストを手軽に地図上に表示して確認したい時に役立ちます。

国土地理院
<https://www.gsi.go.jp/johofukyu/johofukyu190326.html>

Geocoding Tools&Utilities

位置参照技術を用いたツールとユーティリティ

メインメニュー

- ホーム
- ニュース
- アドレスマッチングサービス**
- サービス概要
- チュートリアル
- 設定パラメータ
- 利用条件
- 利用データ
- 今すぐサービスを利用する
- シンプルジオコーディング実験
- ジオコードDAMS
- FAQ(よくある質問と答え)
- お問合せ窓口
- リンク集

昨日の利用数

アドレスマッチング
ユーザ数 367

サービス概要

本サービスは、住所・地名フィールドを含むCSV形式(*1)データにアドレスマッチング処理し、緯度経度または公共測量座標系の座標値を追加するために利用します。

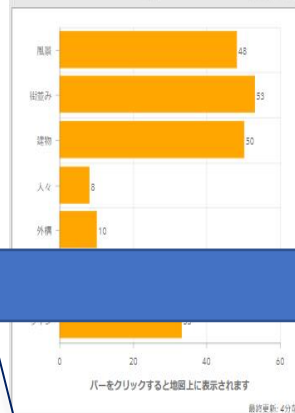
たとえば、本サービスで座標値を付加したファイルをGISソフトで読み込めば、下のようすることもできますし、様々な空間解析を行なうこともできます。本サービスの具体的な利用では、チュートリアルをご覧ください。

東京大学空間情報科学研究センター
「CSVアドレスマッチングサービス」
<http://newspat.csis.u-tokyo.ac.jp/geocode/>

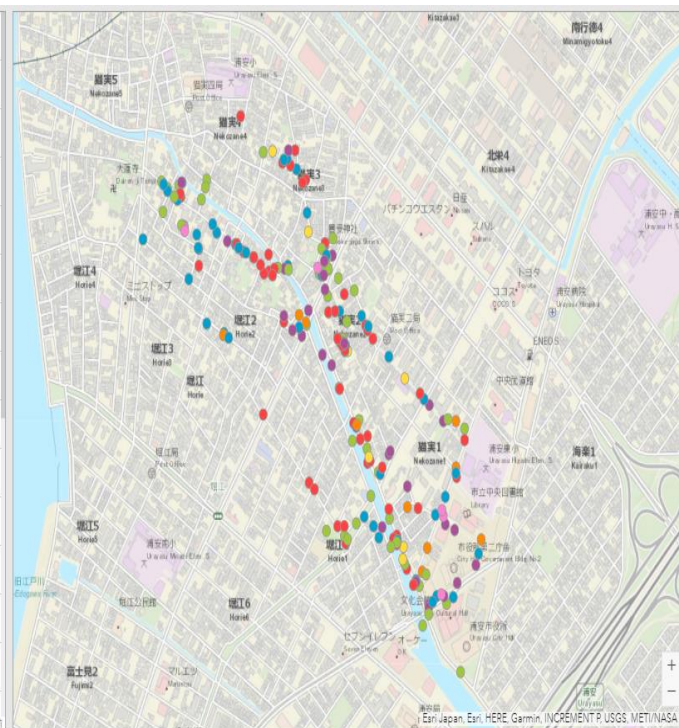
3 地域活動での電子地図の活用事例

3) まち歩きしながらデジタル地図を作る

まち歩き情報収集ツール「Survey123」を使い、まち歩きしながら気になる場所やテーマに沿った場所の写真と情報をスマホ上から登録します。登録した情報は、電子地図上にどんどん登録されます。



- 健康センター
- 市民児童
- 紅葉
- うなぎや
- 金魚池跡
- 郷土博物館裏
- 生垣
- 水門
- モダン
- 散策道案内図
- 河童道邦国
- 市営住宅
- 洋館



まち歩き中にスマホから登録した写真や情報が、
どんどん地図上に登録されていきます

3 地域活動での電子地図の活用事例

3) まち歩きしながらデジタル地図を作る

素敵な景観で、手入れの行き届いている庭やガーデンを散歩がてら収集したまち歩きマップ（仲間内だけの限定公開となっています）



3) まち歩きしながらデジタル地図を作る



まち歩き体験

お持ちのスマホでこのQRコードを読み取り、写真や情報の登録してみよう!

いかがでしたか。

電子地図 (GIS) を身近に感じていただきましたか。

ここからは・・・

- ・ **地域活動における電子地図の活用シーンについて**
- ・ **こんな地図があると面白い**
- ・ **こんな地図が作れたら楽しい**

等について、ゆるーく議論したいと思います。